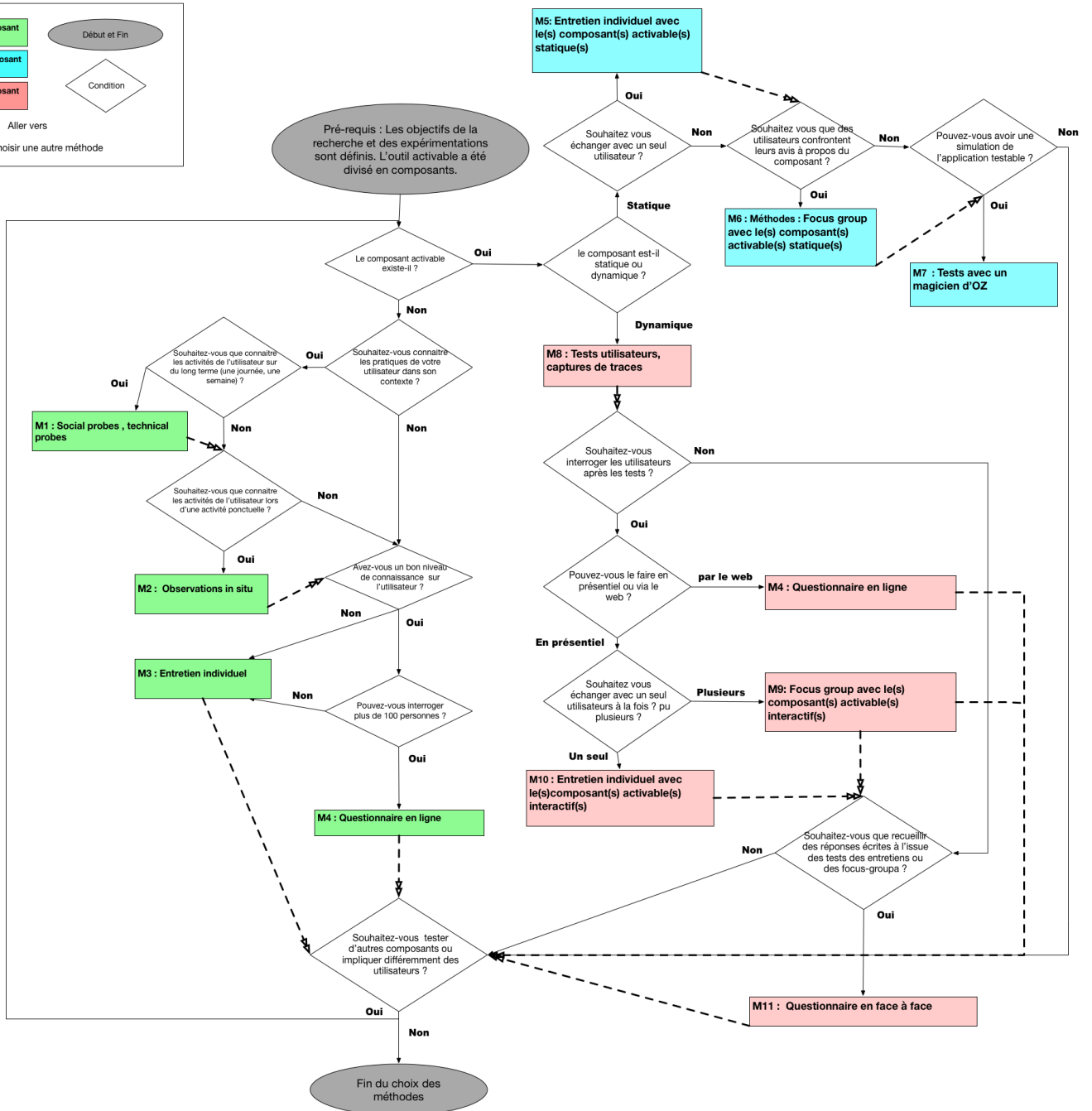
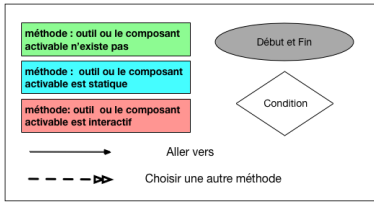


MATUI : Logigramme pour le choix des méthodes et préconisations pour leur mise en œuvre



<p>M1 : Social Probes, technical probes</p> <p>Effectif préconisé entre 6 et 20 personnes de profils différents Données produites : audio, video, documents du terrain, carnet de bord Analyse qualitative : annotations, analyse thématique</p> <p><i>Exemple : Pendant une semaine de travail, toutes les demies-journées les jardiniers enregistrent sur un enregistreur audio ce qu'ils ont fait comme activité et les problèmes qu'ils ont rencontré</i></p> <p style="text-align: right;">M</p>	<p>M2 : Observations in situ</p> <p>Effectif préconisé entre 6 et 20 personnes de profils différents Données produites : audio, video, documents du terrain Analyse qualitative : annotations, analyse thématique</p> <p><i>Exemple : observer des jardiniers pendant leur travail de contrôle des arbres dans un jardin botanique</i></p> <p style="text-align: right;">M</p>	<p>M3: Entretien individuel</p> <p>Effectif préconisé entre 6 et 20 personnes de profils différents Données produites : audio, video, documents du terrain, audio, video, documents du terrain, schémas, questions fermées Analyse qualitative : annotations, analyse thématique</p> <p><i>Exemple : interroger des jardiniers sur la manière de faire leur travail</i></p> <p style="text-align: right;">qL</p>
<p>M4 : questionnaire en ligne</p> <p>Effectif préconisé : minimum de 100 personnes, utiliser des méthodes d'échantillonnage pour garantir la 'représentativité' Données produites : réponse à des questions Analyse quantitative : statistiques</p> <p><i>Exemple : Quantifier si les pratiques métiers des jardiniers sont fréquentes ou non</i></p> <p style="text-align: right;">qT</p>	<p>M5 : Entretien individuel avec le(s) composant(s) activable(s) statique(s)</p> <p>Effectif préconisé entre 6 et 20 personnes de profils différents Données produites : audio, video, documents du terrain, schémas Analyse qualitative : annotations, analyse thématique</p> <p><i>Exemple : interroger des jardiniers sur une maquette papier</i></p> <p style="text-align: right;">qL</p>	<p>M6 : Focus group avec le(s) composant(s) activable(s) statique(s)</p> <p>Effectif préconisé 8 à 10 personnes par focus-group, à répéter au minimum 2 fois Données produites : audio, video, documents du terrain Analyse qualitative : annotations, analyse thématique</p> <p><i>Exemple : interroger un groupe de jardiniers sur une maquette papier</i></p> <p style="text-align: right;">qL</p>
<p>M7 : Tests avec un magicien d'OZ</p> <p>Effectif préconisé : minimum 6 personnes par profil (référence L.Nielsen 1996) Données produites : audio, video, traces d'activités du simulateur Analyse qualitative et quantitative : annotations, analyse thématique, statistique</p> <p><i>Exemple : un jardinier teste en laboratoire une simulation de l'application mobile</i></p> <p style="text-align: right;">M</p>	<p>M8 : Tests utilisateurs, captures de traces</p> <p>Effectif préconisé : minimum 6 personnes par profil (référence L.Nielsen 1996), Utiliser des méthodes d'échantillonnage et de plan d'expériences Données produites : traces d'activités, mesures de performance, d'erreur. Analyse quantitative : Tests statistiques, modélisation, clustering</p> <p><i>Exemple : faire utiliser l'application mobile de manière individuelle pour prendre des photos des arbres</i></p> <p style="text-align: right;">qT</p>	<p>M9 : Focus group avec le composant activable interactif</p> <p>Effectif préconisé 8 à 10 personnes par focus-group, à répéter au minimum 2 fois Données produites : audio, video, documents du terrain Analyse qualitative : annotations, analyse thématique</p> <p><i>Exemple : interroger un groupe de jardiniers sur l'application mobile qu'ils ont utilisée</i></p> <p style="text-align: right;">qL</p>
<p>M10 : entretien individuel avec le composant activable interactif</p> <p>Effectif préconisé entre 6 et 20 personnes Données produites : audio, video, documents du terrain, schémas, questions fermées Analyse qualitative : annotations, analyse thématique</p> <p><i>Exemple : interroger un de jardinier sur l'application mobile qu'il a utilisée</i></p> <p style="text-align: right;">qL</p>	<p>M11 : questionnaire en face à face suite à des tests utilisateurs</p> <p>Effectif préconisé : minimum 6 personnes par profil (référence L.Nielsen 1996) Données produites : réponses à un questionnaire pour mesurer l'utilisabilité (p.ex. SUS Brooke 1993) Analyse quantitative : Dénombrement (pas de statistique car les effectifs sont trop faibles)</p> <p><i>Exemple : mesurer l'utilisabilité de l'application par les jardiniers après qu'ils fait le tour du jardin pour prendre les arbre en photos</i></p> <p style="text-align: right;">qT</p>	<p style="text-align: center;">qT Méthodes Quantitatives</p> <p style="text-align: center;">qL Méthodes Qualitatives</p> <p style="text-align: center;">M Méthodes Mixtes : production de données qualitatives et quantitatives</p>